



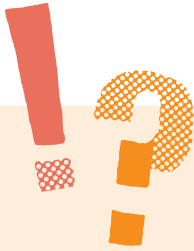
VAD

BEHÖVER

DU?

- Samtal för inkludering

Ett projekt för att skapa bättre förutsättning för kulturskolan att ta emot barn med funktionsnedsättning.



Vad behöver du? - samtal för inkludering är ett projekt som genomfördes 2022-2024 av Regional kulturskola Skåne i samverkan med föreningen Pascal - inTRYCK - påTRYCK- utTRYCK - avTRYCK. Sju kulturskolor i Skåne; Båstad, Höör, Lomma, Lund, Simrishamn, Sjöbo och Vellinge deltog. Inspiration kom från Malmö kulturskola som också deltog med fortbildning. Samverkan skedde med anpassade skolor i Simrishamn och Höör samt SPSM- Specialpedagogiska skolmyndighet. Förhoppningar finns om ett nationellt projekt med samma namn under 2025-2027.



Projektets målsättning

Projektets målsättning var att skapa bättre förutsättningar för kulturskolor att även ta emot barn med "fysiska, psykiska eller intellektuella" funktionsnedsättningar. Att välja en kurs från kulturskolans hemsida passar många barn/vårdnadshavare – men inte alla. Projektet ville därför pröva ett upplägg där barn/vårdnadshavare istället kan välja att komma till kulturskolan för ett samtal med målsättningen att få klarhet i barnets behov samt vilka anpassningar som kan behövas. Allt för att göra kulturskolan mer tillgänglig. Erbjudande om samtal kan ske via kulturskolans hemsida, genom regionens habilitering, intresseföreningar, anpassade skolan, grupper inom sociala media mm. Samtalen i projektet har i nästan alla fall lett till en individuell anpassad undervisning på kulturskolan. I grupp eller enskilt.

Diskriminering

Kommunala kulturskolor styrs inte av någon nationell lag för kulturskolor. De styrs istället främst av kommunala styrdokument. Samtidigt finns flera lagstiftningar som i hög grad berör även kulturskolornas verksamhet. Inte minst den sk Barnkonventionen lyfts ofta fram som betydelsefull. Mindre ofta Diskrimineringslagen (2008:567) som också är viktig att känna till. I den fastställs att kulturskolor (som alla andra) aktivt skall vidta åtgärder så att en person med en funktionsnedsättning inte ska "missgynnas genom att sådana åtgärder för tillgänglighet inte har vidtagits". Ett barn med funktionsnedsättning skall komma "i jämförbar situation" med andra barn. Åtgärderna skall vara "skäliga". Diskriminering behöver med andra ord inte vara aktiv utan även att låta bli att göra en anpassning av verksamheten kan bedömas som ett lagbrott.



Samtalsmanual

Projektet har tagit fram, vad vi kallat, en samtalsmanual. Med det avser vi en uppsättning frågeställningar. De skall INTE ses som färdiga frågor att läsa upp vid ett samtal utan som underlag för samtalet. Det viktigaste är, menar vi, att börja utifrån elevens förväntningar och sluta i ett konkret förslag på ett pröva-på-tillfälle, en kortkurs eller en terminskurs. I projektet har samtliga samtal skett på kulturskolan. Ibland har en chef och en lärare tillsammans mött elev och vårdnadshavare, vid andra tillfällen har en chef eller en lärare ensam mött vårdnadshavare och barn.

Överenskommelse

En gemensam överenskommelse mellan kulturskola, vårdnadshavare och barn är ett viktigt resultat av ett samtal. Vi menar att överenskommelsen skall vara enkel men skriftlig för att undvika missförstånd. Alla önskemål kan tyvärr inte tillfredsställas. Låt även det framgå. En överenskommelse kan innehålla:

- Vilka anpassningar kan göras?
- Vilka kan inte göras?
- Vilket stöd stöd kan ges?
- Vilket stöd kan inte ges?

Dela gärna även upp ansvar för olika åtgärder/förhållningssätt; elevens eget ansvar, vårdnadshavares ansvar respektive kulturskolans/lärares ansvar. Bestäm när och hur uppföljande samtal skall ske.



FRÅGEOMRÅDEN

Varför? Förväntningar?

- Varför vill du börja på Kulturskolan? Hur ser dina förväntningar ut?
- Något du särskilt vill lära dig?
- Vill du få en fritidssysselsättning?
- Vill du få nya kompisar?

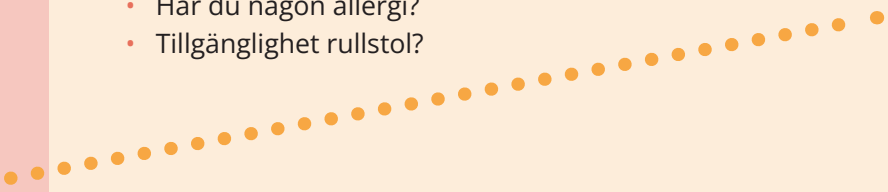
Vad vill du göra?

- Musik?
- Annan konstform som finns?
- Prova på-tillfällen inom olika ämnen?

Hur ofta och när -Vad behöver du?

- Kortkurs under en helg eller ett lov?
- Sommarläger?
- En gång per vecka?

Lokalen -Vad behöver du?

- Belysning?
 - Störande ljudmiljö?
 - Visuellt miljö/ex rörig inredning?
 - Insyn från andra lokaler?
 - Städning?
 - Har du någon allergi?
 - Tillgänglighet rullstol?
- 

Socialt -Vad behöver du?

- Behöver du vara ensam eller i en grupp?
- Om det uppstår konflikter – hur kan dom hanteras?

Hur ser ett lektionsupplägg ut -Vad behöver du?

- Behöver du veta i förväg vad som skall tas upp på en lektion?
- Behöver du någon slags information med olika moment i rätt ordning?
- Behöver du muntlig och/eller skriftlig information?
- Är det viktigt om information förmedlas muntligt eller skriftligt när det gäller något under en lektion alternativt information inför nästa lektion?
- Blir du snabbt trött eller orolig?
- Behöver du flera pauser eller raster? Lektionens längd?

Extra stöd -Vad behöver du?

- Behöver du stöd från familj eller assistent? Hela tiden eller bara under de första lektionerna?
- Behöver du extra stöd för kommunikation, exempelvis syntolkning, teckenspråk, blindskrift, bildstöd?

Hjälpmedel/teknik m.m. -Vad behöver du?

- Rullstol/permobil?
- Extra hörhjälpmedel?
- Andra hjälpmedel?



När du börjar -Vad behöver du?

- Önskar du ett extra introduktionstillfälle innan första lektionen?
- Vill du besöka lokalerna innan första lektionen?
- Önskar du se en film hur lokaler, personal och/eller verksamhet ser ut?
- Önskar du få information om hur första lektionen är upplagd (lokal, innehåll och ev andra deltagare) innan lektionen?

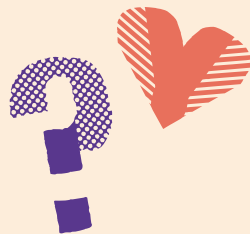
Kommunikation till andra elever och lärare - Vad behöver du?

- Skall något om dig kommuniceras till andra elever och/eller lärare innan eller när du börjar? Av vem i så fall?

Samverkan mellan hem och kulturskolan - Vad behöver du?

- Vilken kontakt behövs med hemmet? Hur? Skriftligt eller muntligt?
- Samverkan även med andra skolformer, kurator etc?

Något annat viktigt vi inte pratat om - Vad behöver du?



Regional Kulturskola Skåne (RKS) består av trettioen Skånska musik- och kulturskolor som gått samman för att skapa likvärdiga möjligheter för alla barn och unga att delta i kulturell och konstnärlig verksamhet. Vi strävar mot ett gemensamt relevant utbud, vilket innebär regionala kurser och såväl breddande och som fördjupande satsningar inom olika ämnen och med olika innehåll. RKS samverkar brett med lokala, regionala och nationella aktörer för att skapa detta utbud och för att barn och unga så bra som möjligt ska nås av kulturverksamhet som erbjuds från olika håll. Dessutom bidrar Regional Kulturskola Skåne med processledning och stöd för verksamhetsutveckling genom samverkan samt anordnar bland annat länsstudiedagar och driver pedagognätverk.

www.regionalkulturskolaskane.se



Föreningen Pascal - inTRYCK - påTRYCK- utTRYCK - avTRYCK

bildades 2010 efter ett Arvsfondsprojekt med samma namn som drevs av Kulturskolerådet. Föreningens målsättning är att alla barn och ungdomar, det vill säga även de med funktionsnedsättningar, skall kunna vara aktiva kulturutövare. Under de senaste åren har föreningen Pascal - inTRYCK - påTRYCK- utTRYCK - avTRYCK bland annat arbetat med två regionala kulturskoleprojekt. Dels Vad behöver du? - samtal för inkludering och dels ett i Örebro län. En rapport från det senare finns att ta del av.

www.pascalsverige.se

Med stöd från

